

федеральное государственное бюджетное образовательное учреждение
 высшего образования
 «Кемеровский государственный медицинский университет»
 Министерства здравоохранения Российской Федерации
 (ФГБОУ ВО КемГМУ Минздрава России)



Евпоз

 УТВЕРЖДАЮ:
 Проректор по учебной работе
 д.м.н., профессор Коськина Е.В.
 «22» _____ 2018 г.

РАБОЧАЯ ПРОГРАММА ПРАКТИКИ

**КЛИНИЧЕСКАЯ ПРАКТИКА «ПОМОЩНИК ВРАЧА СТОМАТОЛОГА
 (ОРТОПЕДА)»**

Специальность	31.05.03 «Стоматология»
Квалификация выпускника	врач-стоматолог
Форма обучения	очная
Факультет	стоматологический
Кафедра-разработчик рабочей программы	терапевтической и ортопедической стоматологии с курсом материаловедения
Продолжительность	2 недели

Семестр	Трудоем- кость		Занятия на базе практики, ч.	СРС, ч.	Форма ПК (зачёт)
	ЗЕ	ч.			
VIII	4	144	96	48	зачет
Итого	4	144	96	48	зачет

Лист изменений и дополнений РП

Дополнения и изменения в рабочей программе дисциплины
Клиническая практика, в том числе научно-исследовательская работа
«Помощник врача стоматолога (ортопеда)»
На 2018 - 2019 учебный год.

Перечень дополнений и изменений, внесенных в рабочую программу

В рабочую программу вносятся следующие изменения:

- | |
|---------------|
| 1. ЭБС 2018 г |
|---------------|

5 Учебно-методическое и информационное обеспечение дисциплины

5.1. Информационное обеспечение дисциплины

№ п/п	Наименование и краткая характеристика библиотечно-информационных ресурсов и средств обеспечения образовательного процесса, в том числе электронно-библиотечных систем и электронных образовательных ресурсов (электронных изданий и информационных баз данных)	Количество экземпляров, точек доступа
	ЭБС:	
1.	Электронная библиотечная система « Консультант студента » : [Электронный ресурс] / ООО «ИПУЗ» г. Москва. – Режим доступа: http://www.studmedlib.ru – карты индивидуального доступа.	1 по договору Срок оказания услуги 01.01.2018– 31.12.2018
2.	« Консультант врача . Электронная медицинская библиотека» [Электронный ресурс] / ООО ГК «ГЭОТАР» г. Москва. – Режим доступа: http://www.rosmedlib.ru – с личного IP-адреса по логину и паролю.	1 по договору Срок оказания услуги 18.12.2017– 20.12.2018
3.	Электронная библиотечная система « ЭБС ЛАНЬ » - коллекция «Медицина-Издательство СпецЛит» [Электронный ресурс] / ООО «ЭБС ЛАНЬ». – СПб. – Режим доступа: http://www.e.lanbook.ru через IP-адрес университета, с личного IP-адреса по логину и паролю.	1 по договору Срок оказания услуги 01.01.2018– 31.12.2018
4.	Электронная библиотечная система « Букап » [Электронный ресурс] / ООО «Букап» г. Томск. – Режим доступа: http://www.books-up.ru – через IP-адрес университета, с личного IP-адреса по логину и паролю.	1 по договору Срок оказания услуги 01.01.2018–01.01.2019
5.	Электронно-библиотечная система « ЭБС ЮРАЙТ » [Электронный ресурс] / ООО «Электронное издательство ЮРАЙТ» г. Москва. – Режим доступа: http://www.biblio-online.ru – через IP-адрес университета, с личного IP-адреса по логину и паролю.	1 по договору Срок оказания услуги 01.01.2018– 31.12.2018
6.	Информационно-справочная система КОДЕКС с базой данных № 89781 «Медицина и здравоохранение» [Электронный ресурс] / ООО «ГК Кодекс». – г. Кемерово. – Режим доступа: http://www.kodeks.ru/medicina_i_zdravooхранenie#home через IP-адрес университета.	1 по договору Срок оказания услуги 01.01.2018– 31.12.2018
7.	Справочная правовая система Консультант Плюс [Электронный ресурс] / ООО «Компания ЛАД-ДВА». – М.– Режим доступа: http://www.consultant.ru через IP-адрес университета.	1 по договору Срок оказания услуги 01.01.2018– 31.12.2018
8.	База данных « Web of Science » [Электронный ресурс] /ФГБУ ГПНТБ России г. Москва.- Режим доступа: http://www.webofscience.com через IP-адрес университета.	1 по договору Срок оказания услуги 01.04.2017 - 31.12.2019
9.	Электронная библиотека КемГМУ (Свидетельство о государственной регистрации базы данных № 2017621006 от 06.09 2017г.)	on-line

федеральное государственное бюджетное образовательное учреждение
высшего образования
«Кемеровский государственный медицинский университет»
Министерства здравоохранения Российской Федерации
(ФГБОУ ВО КеМГМУ Минздрава России)

УТВЕРЖДАЮ:
Проректор по учебной работе
к.м.н., доцент Шевченко О.А.
« 25 » _____ 2017 г.



РАБОЧАЯ ПРОГРАММА ПРАКТИКИ

КЛИНИЧЕСКАЯ ПРАКТИКА, В ТОМ ЧИСЛЕ НАУЧНО- ИССЛЕДОВАТЕЛЬСКАЯ РАБОТА «ПОМОЩНИК ВРАЧА СТОМАТОЛОГА (ОРТОПЕДА)»

Специальность	31.05.03 «Стоматология»
Квалификация выпускника	врач-стоматолог
Форма обучения	очная
Факультет	стоматологический
Кафедра-разработчик рабочей программы	терапевтической и ортопедической стоматологии с курсом материаловедения
Продолжительность	2 недели

Семестр	Трудоем- кость		Занятия на базе практики, ч.	СРС, ч.	Форма ПК (зачёт)
	ЗЕ	ч.			
VIII	3	108	72	36	зачет
Итого	3	108	72	36	зачет

Кемерово 2017

Лист изменений и дополнений РП

Дополнения и изменения в рабочей программе дисциплины
Клиническая практика, в том числе научно-исследовательская работа
«Помощник врача стоматолога (ортопеда)»

На 2017 - 2018 учебный год.

Перечень дополнений и изменений, внесенных в рабочую программу

В рабочую программу вносятся следующие изменения:

- | |
|---|
| <ol style="list-style-type: none">1. ЭБС 2017 г.2. В соответствии с приказом Минобрнауки РФ № 653 от 03.07.2017 внесены следующие виды профессиональной деятельности, к которым готовятся выпускники: профилактическая, диагностическая, лечебная, реабилитационная, научно-исследовательская. |
|---|


5 Учебно-методическое и информационное обеспечение дисциплины

5.1. Информационное обеспечение дисциплины

№ п/п	Наименование и краткая характеристика библиотечно-информационных ресурсов и средств обеспечения образовательного процесса, в том числе электронно-библиотечных систем и электронных образовательных ресурсов (электронных изданий и информационных баз данных)	Количество экземпляров, точек доступа
	ЭБС:	
1.	Электронная библиотечная система «Консультант студента» : [Электронный ресурс] / ООО «ИПУЗ» г. Москва. – Режим доступа: http://www.studmedlib.ru – карты индивидуального доступа.	1 по договору Срок оказания услуги 01.01.2017– 31.12.2017
2.	Консультант врача. Электронная медицинская библиотека [Электронный ресурс] / ООО ГК «ГЭОТАР» г. Москва. – Режим доступа: http://www.rosmedlib.ru – с личного IP-адреса по логину и паролю.	1 по договору Срок оказания услуги 01.01.2017– 31.12.2017
3.	Электронная библиотечная система «Букап» [Электронный ресурс] / ООО «Букап» г. Томск. – Режим доступа: http://www.books-up.ru – через IP-адрес университета, с личного IP-адреса по логину и паролю.	1 по договору Срок оказания услуги 01.01.2017–31.12.2017
4.	Электронная библиотечная система «Национальный цифровой ресурс «Рукопт» [Электронный ресурс] / ИТС «Контекстум» г. Москва. – Режим доступа: http://www.rucont.ru – через IP-адрес университета.	1 по договору Срок оказания услуги 01.06.2015– 31.05.2018
5.	Электронно-библиотечная система «ЭБС ЮРАЙТ» [Электронный ресурс] / ООО «Электронное издательство ЮРАЙТ» г. Москва. – Режим доступа: http://www.biblio-online.ru – через IP-адрес университета, с личного IP-адреса по логину и паролю.	1 по договору Срок оказания услуги 01.01.2017– 31.12.2017
6.	Информационно-справочная система «Кодекс» с базой данных № 89781 «Медицина и здравоохранение» [Электронный ресурс] / ООО «КЦНТД». – г. Кемерово. – Режим доступа: лицензионный доступ по локальной сети университета.	1 по договору Срок оказания услуги 01.01.2017– 31.12.2017
7.	Электронная библиотека КемГМУ (Свидетельство о государственной регистрации базы данных N 2017621006 от 06.09.2017г.)	on-line

федеральное государственное бюджетное образовательное учреждение
 высшего образования
 «Кемеровский государственный медицинский университет»
 Министерства здравоохранения Российской Федерации
 (ФГБОУ ВО КемГМУ Минздрава России)

УТВЕРЖДАЮ:
 Проректор по учебной работе
 к.м.н., доцент Шевченко О.А.
 20 / 16 г.



РАБОЧАЯ ПРОГРАММА ПРАКТИКИ
КЛИНИЧЕСКАЯ ПРАКТИКА «ПОМОЩНИК ВРАЧА СТОМАТОЛОГА
(ОРТОПЕДА)»

Специальность
Квалификация выпускника
Форма обучения
Факультет
Кафедра-разработчик рабочей программы

Продолжительность

31.05.03 «Стоматология»
 врач-стоматолог общей практики
 очная
 стоматологический
 терапевтической и
 ортопедической стоматологии с
 курсом материаловедения
 2 недели

Семестр	Трудоем- кость		Занятия на базе практики, ч.	СРС, ч.	Форма ПК (зачёт)
	ЗЕ	ч.			
VIII	3	108	72	36	зачет
Итого	3	108	72	36	зачет

ПАСПОРТ РАБОЧЕЙ ПРОГРАММЫ

1.1. Цели и задачи производственной практики

1.1.1. Цель производственной практики является профессионально-практическая подготовка обучающихся, ориентированная на углубление теоретической подготовки и закрепление у студентов практических умений и компетенций в области профилактики и ортопедического лечения патологических состояний зубочелюстной системы.

1.1.2. Задачи производственной практики:

- ознакомление с работой лечебно-профилактического учреждения (стоматологическая поликлиника, стоматологическое отделение соматической поликлиники);
- адаптация студента к работе в поликлинических условиях;
- усвоение основных принципов медицинской этики и деонтологии;
- освоение навыков работы и правил внутреннего распорядка лечебно-профилактического учреждения;
- совершенствование методов диагностики основных стоматологических заболеваний;
- формирование клинического мышления студентов;
- освоение мануальных навыков по ортопедической стоматологии при лечении больных с дефектами зубов и зубных рядов;
- ознакомление с мероприятиями по инфекционному контролю на амбулаторном стоматологическом ортопедическом приеме.

1.2. Место практики в структуре ООП ВО

1.2.1. Практика относится к базовой части блока 2 учебного плана по направлению (специальности) 31.05.03 «Стоматология». Практика проводится в 8 семестре.

1.2.2. Для прохождения практики необходимы знания, умения и навыки, формируемые предшествующими практиками: Младший медицинский персонал стоматологического учреждения, Помощник палатной и процедурной медицинской сестры, Помощник гигиениста стоматологического (гигиенист), Помощник врача стоматолога (хирурга).

1.2.3. Прохождение практики необходимо для получения знаний, умений и навыков, формируемых последующими практиками: Помощник врача стоматолога (детского).

К моменту прохождения практики студент должен обладать достаточным уровнем компетентности, обладать целостным представлением о строении органов челюстно-лицевой области, методах обследования, диагностики, профилактики и ортопедического лечения пациентов с дефектами твердых тканей зубов и зубных рядов несъемными и съемными конструкциями, при полном отсутствии зубов и болезнях пародонта.

В основе преподавания данной дисциплины лежат следующие виды профессиональной деятельности:

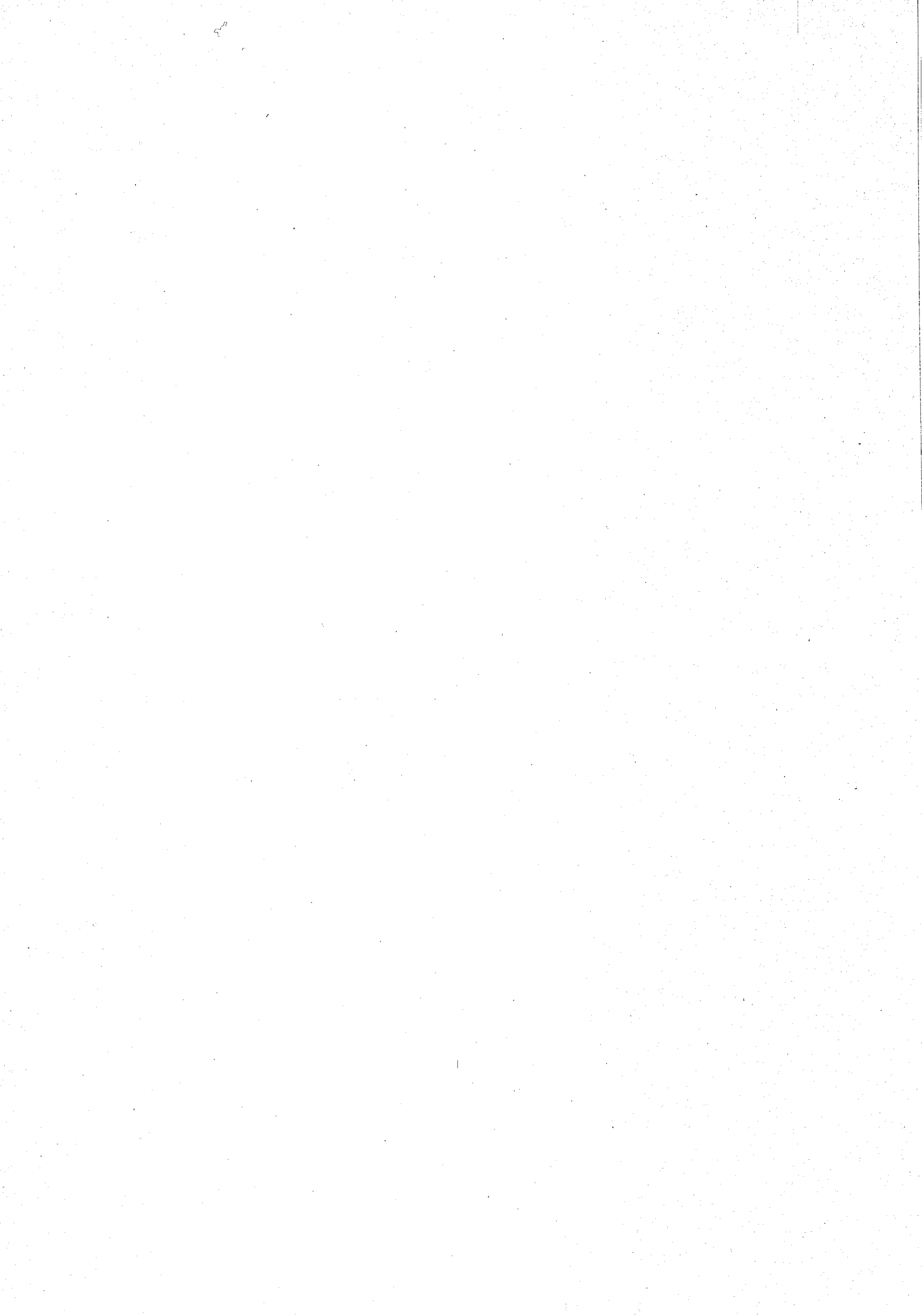
1. Организационно-управленческая.
2. Психолого-педагогическая.
3. Научно-исследовательская.

3. ТРЕБОВАНИЯ К РЕЗУЛЬТАТАМ ПРАКТИКИ

Практика направлена на формирование у обучающихся следующих компетенций (в соответствии с ФГОС и ООП):

№ п/п	Компетенции		В результате изучения дисциплины обучающиеся должны:		
	Код	Содержание компетенции (или ее части)	Знать	Уметь	Владеть
1	ОПК-6	готовностью к ведению медицинской документации	-требования и правила в получении информированного согласия пациента на диагностические и лечебные процедуры, -ведение типовой учетно-отчетной медицинской документации в медицинских организациях стоматологического профиля	собрать полный медицинский анамнез пациента, включая данные о состоянии полости рта и зубов; провести опрос больного, его родственников (собрать биологическую, медицинскую, психологическую и социальную информацию); вести медицинскую документацию различного характера в стоматологических амбулаторно-поликлинических и стационарных учреждениях	методами ведения медицинской учетно-отчетной документации в медицинских организациях
2	ПК-5	готовностью к сбору и анализу жалоб пациента, данных его анамнеза, результатов осмотра, лабораторных, инструментальных, патолого-анатомических и иных исследований в целях распознавания состояния или установления факта наличия или отсутствия стоматологического заболевания	- этиологию, патогенез, диагностику, лечение и профилактику наиболее часто встречающихся заболеваний; - клиническую картину, особенности течения и возможные осложнения наиболее распространенных заболеваний, протекающих в типичной форме	собрать полный медицинский анамнез пациента, включая данные о состоянии полости рта и зубов; провести опрос больного, его родственников (собрать биологическую, медицинскую, психологическую и социальную информацию)	-клиническими методами обследования челюстно-лицевой области; -методикой чтения различных видов рентгенограмм
3	ПК-6	способностью к определению у пациентов основных патологических состояний, симптомов, синдромов сто-	этиологию, патогенез, диагностику, лечение и профилактику наиболее часто встречающихся заболева-	интерпретировать результаты обследования, поставить пациенту предварительный диагноз, наме-	оценками состояния стоматологического здоровья населения различных воз-

		матологических заболеваний, нозологических форм в соответствии с Международной статистической классификацией болезней и проблем, связанных со здоровьем (МКБ)	ний	тить объем дополнительных исследований для уточнения диагноза; сформулировать клинический диагноз	растно-половых групп
4	ПК-8	способностью к определению тактики ведения больных с различными стоматологическими заболеваниями	клиническую картину, особенности течения и возможные осложнения наиболее распространенных заболеваний, протекающих в типичной форме	<ul style="list-style-type: none"> - разработать план лечения с учетом течения болезни; - разработать оптимальную тактику лечения стоматологической патологии у детей и взрослых с учетом общесоматического заболевания и дальнейшей реабилитации пациента; - сформулировать показания к избранному методу лечения с учетом этиотропных и патогенетических средств 	интерпретацией результатов лабораторных, инструментальных методов диагностики у пациентов разного возраста
5	ПК-9	готовностью к ведению и лечению пациентов со стоматологическими заболеваниями в амбулаторных условиях и условиях дневного стационара	<ul style="list-style-type: none"> - структуру и оснащение лечебных отделений поликлиники и стационара; санитарно-гигиенические требования к организации медицинских организаций стоматологического профиля; - свойства стоматологических материалов и препаратов, применяемых в стоматологической практике; - стоматологические инструменты и аппаратуру 	<ul style="list-style-type: none"> - сделать диагностический оттиск, зафиксировать прикус при помощи окклюзионных валиков, отлить модель; - проводить одонтопрепарирование, контролировать лабораторное изготовление коронки, мостовидных протезов, частичных и полных съемных протезов, а также произвести их коррекцию; выполнить непрямую реставрацию коронки зуба; - проводить избирательную шлифовку зубов при травматической окклюзии; - работать со стоматологическими инструментами, материалами, средствами, и аппаратурой. 	- методами диагностики и лечения дефектов твердых тканей зубов, дефектов и деформации зубных рядов, патологии пародонта, полного отсутствия зубов ортопедическими конструкциями
6	ПК-17	готовностью к анализу и публичному представлению медицин-	основы организации амбулаторно-поликлинической и	анализировать и оценивать качество медицинской, стоматоло-	оценками состояния стоматологического здо-



		ской информации на основе доказательной медицины	стационарной помощи населению, современные организационные формы работы и диагностические возможности поликлинической службы	логической помощи, состояние здоровья населения, влияние на него факторов образа жизни, окружающей среды и организации медицинской помощи	ровья населения различных возрастно-половых групп
7	ПК-18	способностью к участию в проведении научных исследований		анализировать и оценивать качество медицинской, стоматологической помощи, состояние здоровья населения, влияние на него факторов образа жизни, окружающей среды и организации медицинской помощи	

4. СТРУКТУРА И СОДЕРЖАНИЕ ПРАКТИКИ

Общая трудоемкость составляет 3 зачетные единицы, 108 часов.

4.1. Учебно-тематический план практики

Наименование разделов	Всего часов	Формируемые компетенции
Раздел 1	2	
Введение в курс прохождения практики		ОПК 6
Раздел 2	12	
Методы обследования пациента на ортопедическом стоматологическом приеме		ПК-5, ПК-6
Раздел 3	36	
Частичное отсутствие зубов. Клинико-лабораторные этапы изготовления несъемных и съемных протезов при дефектах твердых тканей зубов и зубных рядов		ПК-5, ПК-6, ПК-8, ПК-9
Раздел 4	12	
Полное отсутствие зубов. Клинико-лабораторные этапы изготовления полных съемных протезов.		ПК-5, ПК-6, ПК-8, ПК-9
Раздел 5	12	
Ортопедическое лечение заболеваний пародонта. Клинико-лабораторные этапы изготовления шинирующих бюгельных протезов.		ПК-5, ПК-6, ПК-8, ПК-9
Раздел 6	34	
Подготовка и защита рефератов и отчета по практике		ПК-17, ПК-18
Итого:		

4.2. Самостоятельная работа

Наименование разделов	Содержание
Раздел 1	
Введение в курс прохождения практики	Проведение собрания по организации и содержанию производственной практики. Распределение.
Раздел 2	
Методы обследования пациента на ортопедическом стоматологическом приеме	Работа в стоматологическом ортопедическом кабинете в качестве помощника врача-стоматолога-ортопеда
Раздел 3	
Частичное отсутствие зубов. Клинико-лабораторные этапы изготовления несъемных и съемных протезов при дефектах твердых тканей зубов и зубных рядов	Работа в стоматологическом ортопедическом кабинете в качестве помощника врача-стоматолога-ортопеда
Раздел 4	
Полное отсутствие зубов. Клинико-лабораторные этапы изготовления полных съемных протезов.	Работа в стоматологическом ортопедическом кабинете в качестве помощника врача-стоматолога-ортопеда
Раздел 5	
Ортопедическое лечение заболеваний пародонта. Клинико-лабораторные этапы изготовления шинирующих бюгельных протезов.	Работа в стоматологическом ортопедическом кабинете в качестве помощника врача-стоматолога-ортопеда
Раздел 6	
Подготовка и защита рефератов и отчета по практике	Самостоятельная работа студентов: - написание рефератов, - подготовка и проведение санитарно-просветительской работы среди населения, - оформление дневников производственной практики.

5. КОНТРОЛЬ И ОЦЕНКА РЕЗУЛЬТАТОВ ПРАКТИКИ

5.1. Формы отчетности по практике:

1. Дневник
2. Реферат по НИР
3. Реферат по санпросвет работе

5.2. Оценка результатов практики.

Результаты обучения	Формы контроля и виды оценочных средств
ОПК-6	рубежный контроль: собеседование по клиническим задачам; написание дневника производственной практики
ПК-5	рубежный контроль: собеседование по клиническим задачам; написание дневника производственной практики
ПК-6	рубежный контроль: собеседование по клиническим задачам; написание

	дневника производственной практики
ПК-8	рубежный контроль: собеседование по клиническим задачам; написание дневника производственной практики
ПК-9	рубежный контроль: собеседование по клиническим задачам; написание дневника производственной практики
ПК-17	рубежный контроль: собеседование по клиническим задачам; написание дневника производственной практики
ПК-18	рубежный контроль: рефераты

5.3. Критерии оценки производственной (учебной) практики

«Отлично» - выполнение программы практики в полном объеме; своевременное представление дневника и отчетных документов; отсутствие пропусков занятий; отсутствие замечаний по соблюдению санитарно-эпидемиологического режима и правил внутреннего распорядка в базовом учреждении; полное соответствие оформления дневника и отчетных документов требованиям методических документов.

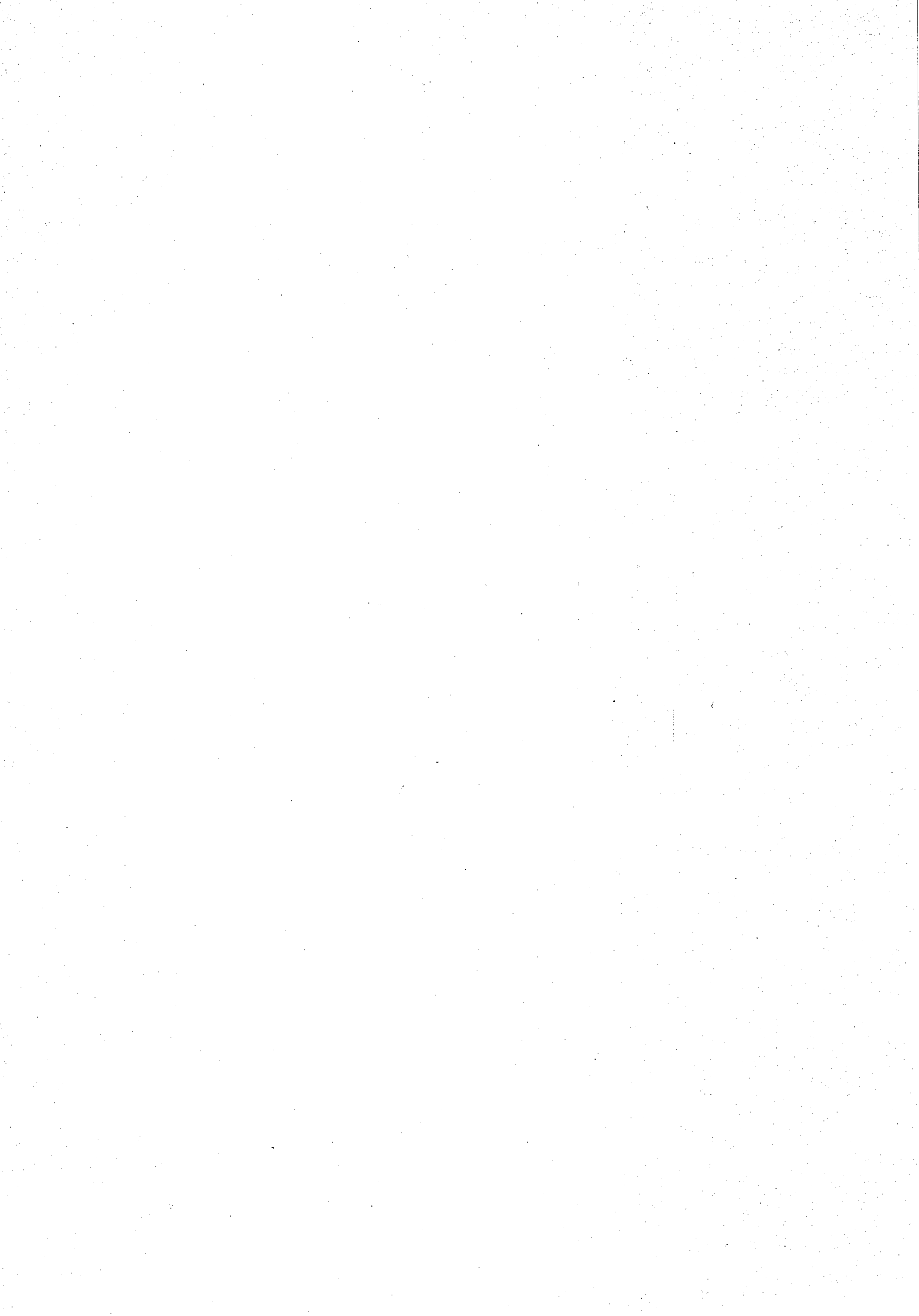
«Хорошо» - выполнение программы практики в полном объеме; своевременное представление дневника и отчетных документов; отсутствие пропусков занятий; отсутствие замечаний по соблюдению санитарно-эпидемиологического режима и правил внутреннего распорядка в базовом учреждении; неполное соответствие оформления дневника и отчетных документов требованиям методических документов (наличие незначительных замечаний).

«Удовлетворительно» - выполнение программы практики частично; несвоевременное представление дневника и отчетных документов; наличие пропусков отдельных занятий по неуважительной причине; наличие замечаний по соблюдению санитарно-эпидемиологического режима и правил внутреннего распорядка в базовом учреждении; неполное соответствие оформления дневника и отчетных документов требованиям методических документов (наличие существенных замечаний и ошибок).

«Неудовлетворительно» - невыполнение программы практики; несвоевременное представление дневника и отчетных документов; наличие пропусков отдельных занятий по неуважительной причине; грубое нарушение санитарно-эпидемиологического режима и правил внутреннего распорядка в базовом учреждении; полное несоответствие оформления дневника и отчетных документов требованиям методических документов.

5.4. Критерии оценки сформированности компетенций

Шифр и название компетенции по ФГОС	Процедура оценки	Шкала оценки
ОПК-6	рубежный контроль: собеседование по клиническим задачам; написание дневника производственной практики	<p>Сформирована – обучающиеся в полном объеме знают: требования и правила в получении информированного согласия пациента на диагностические и лечебные процедуры, ведение типовой учетно-отчетной медицинской документации в медицинских организациях стоматологического профиля</p> <p>умеют: собрать полный медицинский анамнез пациента, включая данные о состоянии полости рта и зубов; провести опрос больного, его родственников (собрать биологическую, медицинскую, психологическую и социальную информацию); вести медицинскую документацию различного характера в стоматологических амбулаторно-поликлинических и стационарных учреждениях</p> <p>владеют: методами ведения медицинской учетно-отчетной документации в медицинских организациях</p> <p>Сформирована частично – обучающиеся не в полном объеме знают..., умеют..., владеют...</p> <p>Не сформирована – обучающиеся не знают..., умеют..., владеют...</p>
ПК-5	рубежный контроль: собеседование по клиническим задачам; написание дневника производственной практики	<p>Сформирована – обучающиеся в полном объеме знают: этиологию, патогенез, диагностику, лечение и профилактику наиболее часто встречающихся заболеваний; клиническую картину, особенности течения и возможные осложнения наиболее распространенных заболеваний, протекающих в типичной форме</p> <p>умеют: собрать полный медицинский анамнез пациента, включая данные о состоянии полости рта и зубов; провести опрос больного, его родственников (собрать биологическую, медицинскую, психологическую и социальную информацию)</p> <p>владеют: клиническими методами обследования челюстно-лицевой области; методикой чтения различных видов рентгенограмм</p> <p>Сформирована частично – обучающиеся не в полном объеме знают..., умеют..., владеют...</p> <p>Не сформирована – обучающиеся не знают..., умеют..., владеют...</p>
ПК-6	рубежный контроль: собеседование по клиническим задачам; написание дневника производственной практики	<p>Сформирована – обучающиеся в полном объеме знают: этиологию, патогенез, диагностику, лечение и профилактику наиболее часто встречающихся заболеваний</p> <p>умеют: интерпретировать результаты обследования, поставить пациенту предварительный диагноз, наметить объем дополнительных исследований для уточнения диагноза; сформулировать клинический диагноз</p> <p>владеют: оценками состояния стоматологического здоровья населения различных возрастно-половых групп</p> <p>Сформирована частично – обучающиеся не в полном объеме знают..., умеют..., владеют...</p>



		Не сформирована – обучающиеся не знают..., умеют..., владеют...
ПК-8	рубежный контроль: собеседование по клиническим задачам; написание дневника производственной практики	<p>Сформирована – обучающиеся в полном объеме знают: клиническую картину, особенности течения и возможные осложнения наиболее распространенных заболеваний, протекающих в типичной форме</p> <p>умеют: разработать план лечения с учетом течения болезни; разработать оптимальную тактику лечения стоматологической патологии у детей и взрослых с учетом общесоматического заболевания и дальнейшей реабилитации пациента; сформулировать показания к избранному методу лечения с учетом этиотропных и патогенетических средств</p> <p>владеют: интерпретацией результатов лабораторных, инструментальных методов диагностики у пациентов разного возраста</p> <p>Сформирована частично – обучающиеся не в полном объеме знают..., умеют..., владеют...</p> <p>Не сформирована – обучающиеся не знают..., умеют..., владеют...</p>
ПК-9	рубежный контроль: собеседование по клиническим задачам; написание дневника производственной практики	<p>Сформирована – обучающиеся в полном объеме знают: структуру и оснащение лечебных отделений поликлиники и стационара; санитарно-гигиенические требования к организации медицинских организаций стоматологического профиля; свойства стоматологических материалов и препаратов, применяемых в стоматологической практике; стоматологические инструменты и аппаратуру</p> <p>умеют: сделать диагностический оттиск, зафиксировать прикус при помощи окклюзионных валиков, отлить модель; проводить одонтопрепарирование, контролировать лабораторное изготовление коронки, мостовидных протезов, частичных и полных съемных протезов, а также произвести их коррекцию; выполнить непрямую реставрацию коронки зуба; проводить избирательную пришлифовку зубов при травматической окклюзии; работать со стоматологическими инструментами, материалами, средствами, и аппаратурой</p> <p>владеют: методами диагностики и лечения дефектов твердых тканей зубов, дефектов и деформации зубных рядов, патологии пародонта, полного отсутствия зубов ортопедическими конструкциями</p> <p>Сформирована частично – обучающиеся не в полном объеме знают..., умеют..., владеют...</p> <p>Не сформирована – обучающиеся не знают..., умеют..., владеют...</p>
ПК-17	рубежный контроль: рефераты	<p>Сформирована – обучающиеся в полном объеме знают: основы организации амбулаторно-поликлинической и стационарной помощи населению, современные организационные формы работы и диагностические возможности поликлинической службы</p> <p>умеют: анализировать и оценивать качество медицинской, стоматологической помощи, состояние здоровья населения, влияние на него факторов образа жизни, окружающей среды и организации медицинской помощи</p> <p>владеют: оценками состояния стоматологического здо-</p>

		<p>рevity населения различных возрастно-половых групп</p> <p>Сформирована частично – обучающиеся не в полном объеме знают..., умеют..., владеют...</p> <p>Не сформирована – обучающиеся не знают..., умеют..., владеют...</p>
ПК-18	рубежный контроль: рефераты	<p>Сформирована – обучающиеся в полном объеме умеют анализировать и оценивать качество медицинской, стоматологической помощи, состояние здоровья населения, влияние на него факторов образа жизни, окружающей среды и организации медицинской помощи</p> <p>Сформирована частично – обучающиеся не в полном объеме умеют....</p> <p>Не сформирована – обучающиеся не умеют....</p>

6. МАТЕРИАЛЬНО-ТЕХНИЧЕСКАЯ БАЗА ПРАКТИКИ

Практика проводится на клинических базах: стоматологических поликлиниках (взрослых), стоматологических отделений лечебно-профилактических учреждений, а также на базе кафедры.

Краткое описание баз:

При прохождении производственной практики в стоматологической поликлинике необходимо наличие кабинетов врача стоматолога-ортопеда и зуботехнической лаборатории. В кабинете врача стоматолога-ортопеда необходимо наличие стоматологической установки, столика врача для инструментов, письменный стол для ведения документаций, шкаф со стерильным инструментом, шкаф для материалов, раковина и стол для замешивания оттисковых масс. В зуботехнической лаборатории необходимо отдельно оборудованное помещение для полировки протезов и гипсовки моделей, желательно наличие литейной лаборатории.

7. УЧЕБНО-МЕТОДИЧЕСКОЕ И ИНФОРМАЦИОННОЕ ОБЕСПЕЧЕНИЕ ПРАКТИКИ

7.1. Информационное обеспечение практики

№ п/п	Наименование и краткая характеристика библиотечно-информационных ресурсов и средств обеспечения образовательного процесса, в том числе электронно-библиотечных систем и электронных образовательных ресурсов (электронных изданий и информационных баз данных)	Количество экземпляров, точек доступа
	ЭБС:	
	Электронная библиотечная система «Консультант студента» : [Электронный ресурс] / ООО «ИПУЗ» г. Москва. – Режим доступа: http://www.studmedlib.ru – карты индивидуального доступа.	1 по договору Срок оказания услуги 01.01.2017– 31.12.2017
	Консультант врача. Электронная медицинская библиотека [Электронный ресурс] / ООО ГК «ГЭОТАР» г. Москва. – Режим доступа: http://www.rosmedlib.ru – с личного IP-адреса по	1 по договору Срок оказания услуги 01.01.2017– 31.12.2017

	логину и паролю.	
	Электронная библиотечная система «Букап» [Электронный ресурс] / ООО «Букап» г. Томск. – Режим доступа: http://www.books-up.ru – через IP-адрес университета, с личного IP-адреса по логину и паролю .	1 по договору Срок оказания услуги 01.01.2017–31.12.2017
	Электронная библиотечная система «Национальный цифровой ресурс «Рукопт» [Электронный ресурс] / ИТС «Контекстум» г. Москва. – Режим доступа: http://www.rucont.ru – через IP-адрес университета.	1 по договору Срок оказания услуги 01.06.2015– 31.05.2018
	Электронно-библиотечная система «ЭБС ЮРАЙТ» [Электронный ресурс] / ООО «Электронное издательство ЮРАЙТ» г. Москва. – Режим доступа: http://www.biblio-online.ru – через IP-адрес университета, с личного IP-адреса по логину и паролю.	1 по договору Срок оказания услуги 01.01.2017– 31.12.2017
	Информационно-справочная система «Кодекс» с базой данных № 89781 «Медицина и здравоохранение» [Электронный ресурс] / ООО «КЦНТД». – г. Кемерово. – Режим доступа: через IP-адрес университета.	1 по договору Срок оказания услуги 01.01.2017– 31.12.2017
	Электронная библиотека КемГМУ	on-line
	Интернет-ресурсы:	
	http://www.e-stomatology.ru/ Стоматологическая ассоциация России. Новости науки. Публикации для пациентов и специалистов http://www.stom.ru/ РСРП – российский стоматологический портал http://www.edentworld.ru/ Все о стоматологии 24 ч в сутки. Научная, адресная, бизнес информация. Каталог, библиотека, конференции http://www.elibrary.ru/ Научная электронная библиотека http://www.mmbook.ru/ Медицинская литература, книги по медицине, медицинские атласы, руководства, пособия, журналы, справочники и учебники http://www.webmedinfo.ru/ Медицинский информационно-образовательный портал http://www.ozon.ru/ Онлайн-Маркет. http://www.geotar-med.ru/ Издательская группа «Геотар-Медиа». Учебники и учебные пособия для студентов медицинских вузов, колледжей, училищ. Руководства для врачей. http://www.medknigaservis.ru/ Медкнигасервис http://www.ncbi.nlm.nih.gov/pubmed/ База данных медицинских и биологических публикаций на английском языке, на основе раздела «биотехнология» Национальной медицинской библиотеки США. Бесплатная версия базы данных Medline.	
	Программное обеспечение:	-
	Компьютерные презентации:	-
	Электронные версии конспектов лекций:	-
	Учебные фильмы:	-
	Электронные лабораторные практикумы и др.	-

7.2. Учебно-методическое обеспечение практики

№ п/п	Библиографическое описание рекомендуемого источника литературы	Шифр библиотеки Кем ГМА	Планируемое число студентов пользователей	Число экз., выделяемое библиотекой на данный поток студентов	Число экз. на кафедре
Основная литература					
1	Ортопедическая стоматология. Фантомный курс: учебник для студентов, обучающихся по специальности 060105 (040400) - "Стоматология" / под ред. Е. Н. Жулева. - М. : Медицинское информационное агентство, 2011. - 720 с. : рис., табл.	616.31 О-703	70	20	
2.	Лебеденко, И. Ю. Ортопедическая стоматология: учебник [Электронный ресурс] / под ред. И. Ю. Лебеденко, Э. С. Каливрадзияна. - М. : ГЭОТАР-Медиа, 2011. - 640 с. – URL : ЭБС «Консультант студента. Электронная библиотека медицинского вуза» www.studmedlib.ru		70		
3	Жулев Е.Н., Курякина Н.В., Митин Н.В. Ортопедическая стоматология. Фантомный курс: Учебник / Под ред. Жулева Е.Н. – М.: ООО «Медицинское информационное агентство», 2011. – 720с. (Гриф. УМО)	616.31 Ж 647	70	17	
4	Абдурахманов А.И., Курбанов О.Р. Материалы и технологии в ортопедической стоматологии: Учебник. – 2-е изд. – М.: ОАО «Издательство Медицина». – 2008. (Гриф. УМО)	616.31 А 139	70	54	
5	Воронов А. П. Ортопедическое лечение больных с полным отсутствием зубов : учебное пособие / А. П. Воронов, И. Ю. Лебеденко, И. А. Воронов. - М. : МЕД-пресс -информ, 2006. - 320 с. : ил., фото.цв. - Библиогр.: с. 317	616.31 В 754	70	18	
Дополнительная литература					
1	Ортопедическая стоматология. Факультетский курс (на основе концепции заслуженного деятеля науки России профессора Е. И. Гаврилова) : учебник для студентов мед. вузов, обучающихся по специальности 060105.65 "Стоматология" по дисциплинам "Пропедевтическая стоматология" и "Ортопедическая стоматология" / под ред. В. Н. Трезубова. - Издание восьмое, перераб. и доп. - СПб. : Фолиант, 2010. - 656 с. : рис. - Библиогр.: с.649	616.31 О-703	70	1	
2	Ортопедическая стоматология: Руковод-	616.31	70	8	

	ство для врачей, зубных техников, студ. стом. фак-ов вузов и мед. училищ / Н.Г. Абломасов, Н.Н. Абломасов, В.А. Бычов, А. Аль-хаким. - 5-е изд. - М. : МЕДпресс-информ, 2007. - 498 с. : рис., табл.	О-703			
3	Каламкаров Х. А. Ортопедическое лечение с применением металлокерамических протезов / Х. А. Каламкаров. - М. : Медицинское информационное агентство, 2003. - 216 с. : рис. - Библиогр.: с.213	616.31 К 170	70	1	
4	Трезубов В.Н. Ортопедическая стоматология (факультетский курс) : Учебник / Под ред. В.Н. Трезубова. - 6-е изд., перераб. и доп. - СПб. : Фолиант, 2002. - 573 с. : рис.	616.31 Т 66	70	70	
5	Трезубов В.Н., Штейнгатт М.З., Мишнев Л.М. Ортопедическая стоматология: Факультетский курс: Учеб. / Под ред. В.Н.Трезубова. - 6-е изд. СПб., 2002 (Деп. обр. мед. учреж. И кадр. Полит. Мин. здрав. РФ)	616.31 Т 66	70	70	
6	Марков Б.П., Лебеденко И.Ю., Еричев В.В. Руководство к практическим занятиям по ортопедической стоматологии. Ч.1. - М.: ГОУ ВУНМЦ МЗ РФ, 2001. - 659 с. (Гр. Гос. образ. учреж. Всероссийский уч.-науч.-мед. центр непрерыв. мед. и фарм. обр.)	616.31 М 268	70	59	
7	Практическое руководство по моделированию зубов / Иванов Л.П., Краюшкин Л.И., Пожарицкая М.М. - М.: ГОУ ВУНМЦ МЗ РФ, 2001. (Гр. Гос. образ. учреж. Всероссийский уч.-науч.-мед. центр непрерыв. мед. и фарм. обр.)	616.31 П 693	70	60	
8	Трезубов В. Н. Ортопедическая стоматология. Прикладное материаловедение : учеб. для мед. вузов / Под ред. В. Н. Трезубова. - СПб. : СпецЛит, 1999. - 325с.; 15x21см	616.31 Т 66	70	1	
9	Копейкин В.Н. Ортопедическое лечение заболеваний пародонта : монография / В.Н. Копейкин. - М. : "Триада-Х", 1998. - 176 с. : ил.; 21 см. - (Важнейшие вопросы стоматологии)	616.31 К 658	70	4	
10	Штейнгатт М., Трезубов В., Макаров К. Зубное протезирование. Рук-во по стоматологическому материаловедению: Уч. пособие. - М., 1996. - 162с. (Гр. Упр. учеб. завед. МЗ РФ)	616.31 Ш 884	70	39	
11	Руководство по ортопедической стоматологии / Под ред. В.Н.Копейкина. М.: Медицина, 1993.	616.31 Р 851	70	70	
12	Ортопедическая стоматология: Учебник / Под ред. Копейкина В.Н. - М.: Медицина,	616.31 О 703	70	70	

	1988. – 512с. (Гр. Глав. упр. учеб. завед. Мин. здрав.).				
13	Кортуков Е.В., Воеводский С.В., Павлов Ю.К. Основы материаловедения: Учеб. пос. для стом. фак. – М.: Высш. шк., 1988. – 215с. (Гр. Глав. упр. учеб. завед. Мин. здрав.).	616.31 К 697	70	70	
14	Гаврилов Е.И., Щербаков А.С. Ортопедическая стоматология: Учебник. – 3-е изд. – М.: Медицина, 1984. – 576с. (Гр. Глав. упр. учеб. завед. Мин. здрав.).	616.31 Г 124	70	70	
15	Бушан М.Г., Каламкаров Х.А. Осложнения при зубном протезировании и их профилактика. – Кишинев, «Штиница», 1980.	616.31 Б 948	70	70	
16	Зубопротезная техника: Учебник / В.Н.Копейкин и др. – 3-изд. – М.: Медицина, 1978 (Глав. упр. учеб. завед. Мин. здрав.).	616.31 З 915	70	70	

**Дополнения и изменения в рабочей программе
производственной практики
«Помощник врача-стоматолога (ортопеда)»
регистрационный номер _____.**

№ п/ п	Учебный год	Перечень дополнений и изменений, внесенных в рабочую программу	РП пересмотрена на заседании кафедры		
			Дата	Номер протокола заседания кафедры	Подпись зав. кафедрой